

# Hälg & Cie SA

## Nouveau bâtiment école secondaire Schlafapfelbaum, Eglisau

Lieu	Eglisau (ZH)
Exécuté par	Hälg & Cie SA Winterthour
Offre	Installation
Corps de métier	Chauffage / froid
Type de bâtiment	Formation et recherche
Type de construction	Bâtiment neuf
Maître d'ouvrage / client	Commune d'Eglisau
Année / durée	Mars 2024 – août 2025

### Description du projet et de la commande

La commande englobait la planification, la coordination et la mise en œuvre du chauffage et du froid dans le nouveau bâtiment de l'école secondaire.

Ces travaux comprenaient la pose et la mise en place de systèmes modernes de chauffage et de froid ainsi que la surveillance de l'exécution en termes de qualité, de délais et de coûts. En outre, Hälg & Cie SA Winterthour était responsable de la mise en service, du contrôle de fonctionnement et de l'optimisation des installations afin de garantir une exploitation écoénergétique durable et sans problèmes. L'intervention visait à établir un climat agréable pour les élèves et les enseignants.

Il était particulièrement intéressant de mettre en œuvre les exigences complexes d'efficacité énergétique et de durabilité dans un bâtiment scolaire moderne. Le défi principal consistait à bien coordonner les travaux avec les autres corps de métier et à intégrer le chauffage et le froid dans le concept total sans entraver le chantier. Par ailleurs, la mise en service dans les délais a exigé durant la phase finale une planification et une coordination précises.

Autres références  
et informations sur [haelg.ch](https://www.haelg.ch)

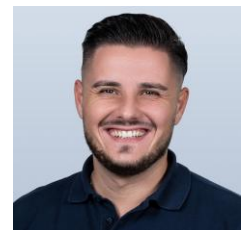


### Chiffres & Faits

Station de transfert de chaleur avec une puissance calorifique de	230 kW
Stations d'eau fraîche	70 kW
Corps de chauffe	71 kW
Chauffage au sol	20 kW
Aérothermes	69 kW

### Contact

**Sabur Mustafi**  
Chef de projet chauffage /  
froid  
Hälg & Cie SA Winterthour



Une alliance parfaite

Hälg & Cie SA  
Hofackerstrasse 15  
8409 Winterthour  
+41 52 303 46 10  
winterthur@haelg.ch