

## Neubau Sekundarschule Schlafapfelbaum, Eglisau

Ort	Eglisau (ZH)
Ausführung durch	Hälg & Co. AG Winterthur
Angebot	Anlagenbau
Gewerk	Heizung/Kälte
Gebäudeart	Bildung und Forschung
Bauart	Neubau
Bauherr/Kunde	Gemeinde Eglisau
Jahr/Dauer	März 2024 – August 2025

### Projektbeschreibung und unser Auftrag

Der Auftrag umfasste die vollständige Planung, Koordination und Umsetzung der Gewerke Heizung und Kälte für den Neubau der Sekundarschule.

Dazu gehörten die Auslegung und Installation moderner Heiz- und Kälteanlagen, die Abstimmung mit anderen Gewerken sowie die Überwachung der Ausführung auf Qualität, Termine und Kosten. Zudem verantwortete die Hälg & Co. AG Winterthur die Inbetriebnahme, Funktionsprüfung und Optimierung der Anlagen, um einen energieeffizienten, nachhaltigen und störungsfreien Betrieb sicherzustellen. Das Ziel war es, ein angenehmes Raumklima für Schüler und Lehrkräfte zu schaffen.

Besonders spannend war die Umsetzung der komplexen Anforderungen an Energieeffizienz und Nachhaltigkeit in einem modernen Schulgebäude. Herausfordernd war vor allem die enge Abstimmung mit den anderen Gewerken und die Integration der Heiz- und Kälteanlagen in das Gesamtkonzept, ohne den Bauablauf zu beeinträchtigen. Zudem erforderte die termingerechte Inbetriebnahme während der Endphase eine präzise Planung und Koordination.

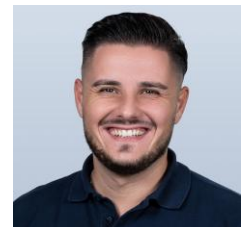


### Facts & Figures

Wärmeübergabestation mit Heizleistung von	230 kW
Frischwasserstationen	70 kW
Heizkörper	71 kW
Fussbodenheizung	20 kW
Luftherhitzer	69 kW

### Kontakt

**Sabur Mustafi**  
Projektleiter Heizung/Kälte  
Hälg & Co. AG Winterthur



Weitere Referenzen und mehr  
Informationen unter [↗ haelg.ch](https://www.haelg.ch)



Perfekt kombiniert

Hälg & Co. AG  
Hofackerstrasse 15  
8409 Winterthur  
+41 52 303 46 10  
winterthur@haelg.ch