

Hälg Group

2022

Rapport annuel



Une alliance parfaite



Références

06
Installation
L. Kellenberger & Co. AG,
Goldach

8
Installation
Département Biosystèmes
EPF Zurich, Bâle

10
Installation
Immeubles Telli, Aarau

Hälg Group: inside

- 14
Chiffres clés
- 16
Commémoration: les 100 ans
de Hälg Group
- 17
Vadea AG: la voie
de l'indépendance
- 18
Evolution
- 20
Entreprise & Organisation
- 24
Satisfaction de la clientèle
- 26
Pour nous, la durabilité c'est se
soucier de la descendance



Photo en couverture: département Biosystèmes EPF Zurich, Bâle



Références

30
Installation
Swiss Life Arena, Zurich

32
Installation
Groupe Cytiva, Grens

34
Automatisation de bâtiment
Herz-Neuro-Zentrum
Bodensee, Münsterlingen

36
Service après-vente
Numérisation des
processus SAV

38
Facility Management
Aire Suurstoffi, Rotkreuz

Impressum

Editeur
Hälg Group
Marketing et communication
Lukasstrasse 30
9001 St-Gall
haelg.ch
communications@haelg.ch

Rédaction
Tamara Bosshard

Conception
Die Gestalter AG, St-Gall
gestalter.ch

Photographie
Projets et groupe:
Michael Huwiler, Rorschach
foto-huwi.ch
Autres projets:
Losys GmbH, Liebfeld
zVg

PRINTED MATTER
CO2 NEUTRAL
by Swiss Climate
SC2023030302



Entamer la nouvelle tranche de 100 ans avec élan

Chères clientes, Chers clients, Chères partenaires et Chers partenaires,

2022 était entièrement placé sous le signe du centenaire de Hälgl Group. C'était aussi une année faste pour nous, et cela, malgré des circonstances défavorables.

La hausse des prix de matériel et les retards de livraison nous ont donné du fil à retordre, une fois de plus. En même temps, la demande en prestations de construction reste soutenue et montre même des signes d'emballement. Vers la fin de l'année, l'indice des travaux de finition était supérieur d'environ 10 pour cent à celui de l'année précédente et les demandes de transformation avaient enregistré une hausse de près de 20 pour cent par rapport à la moyenne établie sur plusieurs années. Cela concerne en particulier aussi les rénovations énergétiques.

Les secteurs d'activité ont continué à se développer dans le cadre de la stratégie et ont tous enregistré une légère croissance, à la fois organique et anorganique. Le taux de recommandation de notre entreprise par notre clientèle demeure excellent, avec 97 pour cent. Mais le chiffre d'affaires total a évolué latéralement. Du fait de la séparation de Vadea AG, active dans le domaine Engineering, ces recettes ne sont plus incluses dans Hälgl Group. Nous attendons de l'indépendance de Vadea AG, de plus grandes marges de manœuvre stratégiques pour le secteur Installation ainsi que pour Vadea AG.

Les perspectives sont excellentes pour l'exercice 2023. Le carnet de commandes dans les secteurs Installation et Automatisation de bâtiment est substantiellement plus important que celui de l'année précédente. Dans les domaines Service après-vente et Facility Management, nous avons pu étendre l'activité «contrats» et ouvrir un nouveau site pour le Facility Management à Rotkreuz.

Avec un bel optimisme et beaucoup d'élan, nous abordons la prochaine tranche de 100 ans dans l'histoire de notre entreprise. Et nous serions heureux d'en écrire de nouvelles pages avec vous.

Roger Baumer
Copropriétaire

Marcel Baumer
Copropriétaire





Climat ambient précis à Goldach

L. Kellenberger & Co. AG, Goldach

L. Kellenberger & Co. AG réunit à Goldach ses trois sites en Suisse orientale dans une nouvelle unité de fabrication et de bureaux. Du point de vue de la technique du bâtiment, c'est un projet exigeant, où les températures de consigne ont peu de marge et où l'exécution doit rester flexible.

Le nouveau bâtiment de l'entreprise se dédiera à la fabrication de rectifieuses de haute précision à partir de l'été 2023. L'unité de production et les bureaux couvrent près de 33 000 m², la halle de fabrication longue de 200 m et haute de 15 m formant le cœur du complexe. C'est la 1^{ère} partie à être exploitée, afin que les conditions de climatisation soient réglées de façon stable d'ici le début de l'activité durant l'été 2023.

En raison de la complexité exceptionnelle des installations techniques du bâtiment, on a recherché, pour la réalisation, un partenaire capable à la fois d'effectuer toutes les prestations et de respecter les calendriers. Roger Lehmann, chef de chantier compétent chez Ralbau AG, justifie le choix de Hälgi & Cie SA en ces termes: «Hälgi & Cie SA remplit toutes les conditions cadres exigées, notamment à travers sa grande panoplie de services dans tous les corps de métier. Par ailleurs, cette entreprise dispose d'une grande expérience dans la construction industrielle.»

Technique du bâtiment exigeante

La halle de production située au rez-de-chaussée et dotée d'une couleur blanche, inhabituelle, doit présenter une température ambiante de 21°C exactement, avec un écart d'un demi-degré tout au plus. Pour cette raison, la température ambiante dans les différentes sections est contrôlée en continu par l'automatisation de bâti-

ment et si nécessaire adaptée via la ventilation. Les six monoblocs installés sur le toit sont alimentés en énergie de chaleur et de froid avec la pompe à chaleur, reliée à la nappe phréatique, et répartissent celle-ci dans l'ensemble de la halle via 70 bouches d'air spéciales. Neuf autres monoblocs, placés au sous-sol, alimentent en air frais l'unité de bureaux et les ateliers et locaux établis à cet endroit. Une caractéristique inhabituelle des installations sanitaires est le système d'évacuation d'eau à dépression monté sur le toit de la halle de fabrication. Celui-ci exige moins d'entrées et présente une exploitation plus efficace.

Etroite collaboration

Les travaux de montage doivent s'adapter de façon flexible à des événements imprévus: par exemple, si pendant les travaux de construction, l'emplacement prévu d'une machine de production change et si une replanification est nécessaire. Cela peut mener à des retards d'exécution de certaines étapes de construction. Les visites régulières sur place et la collaboration étroite avec la direction des travaux, les planificateurs de la technique du bâtiment et les installateurs ont permis de trouver des solutions optimales.

«Hälgi & Cie SA a rempli toutes nos attentes. Notamment aussi en relation avec les exigences inhabituelles du projet.»

Roger Lehmann, directeur des travaux, Ralbau AG

Installation

Maitre de l'ouvrage
Mettler2Invest AG
(concepteur du projet/ET)
L. Kellenberger & Co. AG (locataire)
Période d'exécution
2021 – 2023

Prestation
Réalisation
Corps de métier
Chauffage, ventilation/climatisation,
froid, sanitaire

Chiffres clés
• Installations de ventilation:
15 unités d'une capacité totale
de 333 000 m³/h
• Puissance frigorifique: 600 kW
• Puissance calorifique: 520 kW
• Longueur totale des conduites
sanitaires: env. 10 km
• Automatisation de bâtiment:
Automatisation CVC et
automatisation des pièces

haelg.ch/kellenberger-sa ➔



Film sur la livraison du matériel avec le Super Puma



Efficacité énergétique pour la recherche en biosystèmes

Département Biosystèmes EPF Zurich, Bâle

Le nouveau campus du département Biosystèmes de l'EPF Zurich se situe à Bâle. Ici, l'EPF et l'université de Bâle peuvent élaborer ensemble des technologies et des solutions pour la biomédecine et l'industrie. Klima SA a réalisé dans le nouveau bâtiment, qui se trouve sur l'aire Schällemättli, toutes les installations de chauffage, ventilation/climatisation, froid et sanitaires.

«Grâce au grand engagement et à la forte motivation de l'équipe, nous avons pu travailler dans des délais qui nous ont surpris nous-mêmes en tant qu'entreprise générale.»

Johannes Benz, chef de projet BSS, Implenia Schweiz AG

Le nouveau campus du département Biosystèmes de l'EPF Zurich se trouve à Bâle, près de l'université de Bâle et de son centre de biologie et de pharmacie, ainsi que des cliniques universitaires. Les chercheurs de l'EPF peuvent ainsi suivre les approches interdisciplinaires nécessaires pour leurs travaux en biologie systémique et synthétique. Le Department of Biosystems Science and Engineering (BSSE) étudie les processus complexes dans les cellules et organismes. Une possible application à l'avenir est la reprogrammation de fonctions cellulaires pour influencer l'évolution des maladies. Mais les processus de production industriels et leur impact sur l'environnement pourraient aussi être modifiés avec les travaux de recherche du BSSE.

Maitre de l'ouvrage
EPF Zurich
Période d'exécution
2018 – 2022

Prestation
Réalisation
Corps de métier
Chauffage, ventilation/climatisation, froid, sanitaire

Chiffres clés

- Alimentation en chaleur totale: env. 2,2 MW
- Alimentation en froid totale: env. 2,9 MW
- Ventilation: 41 monoblocs
- Puissance de ventilation totale: env. 370 000 m³/h
- Vapeur pure selon la norme SIL3: 740 kW au total

haelg.ch/fr/eth-bss ↗



Technique du bâtiment pour biosystèmes

Le nouveau bâtiment du BSSE offre, sur env. 36 000 m², avant tout, des locaux pour la recherche et l'enseignement, les bureaux, la technique et les dépôts. Il remplit les dispositions de plusieurs normes en matière de construction durable et de bâtiments écologiques. La technique du bâtiment se base sur une alimentation primaire au moyen de la récupération de chaleur des propres machines frigorifiques et des installations de ventilation. Les équipements sont réunis dans un réseau dans lequel la chaleur de chaque unité d'air vicié peut être amenée à chaque unité d'air fourni. Le biocentre à proximité est une source secondaire de chaleur et de froid. Ce n'est qu'en troisième lieu que l'énergie fournie par le réseau d'eau chaude IWB (Industrielle Werke Basel) est exploitée. Éléments thermoactifs, chauffage au sol, rideau d'air de porte, convecteurs, plafonds chauffants-

rafraîchissants, aérothermes: la climatisation dans le bâtiment varie en fonction de l'utilisation des locaux.

Transparence et travail partenarial

«Les exigences posées à la technique du bâtiment et aux délais étaient très hautes», explique Johannes Benz, chef de projet responsable chez Implenia Schweiz AG. A côté de la complexité générale des travaux, il fallait aussi respecter les dates d'achèvement rapprochées. Selon Johannes Benz, si ces délais ont pu être tenus, c'est grâce aux entretiens clairs sur l'exécution et à la clarification des détails avant le début des travaux. De plus, la collaboration antérieure avec Klima SA sur d'autres projets, a facilité les échanges.

Installation

Autres projets Installation ↗



Hirslanden OPERA Berne*
Hälg & Cie SA Berne

Remplacement des installations de chauffage, de froid et de ventilation

↗ haelg.ch/fr/opera



Clinique psychiatrique de Münsterlingen
Zahn + Co. AG

Réalisation du chauffage, du froid et de la ventilation/climatisation

↗ haelg.ch/fr/cliniquepsychiatrique



Centrale d'énergie Rheinau IBC
Hälg & Cie SA Coire

Réalisation des installations de chauffage

↗ haelg.ch/fr/rheinau



CFF Aéroport
Hälg & Cie SA Genève – Plan-les-Ouates

Modernisation des installations de chauffage, de ventilation, de froid et automatisation de bâtiment

↗ haelg.ch/gare-aeroport-geneve



Laboratoire animalier de la faculté de médecine de l'université de Genève (CMU)
Hälg & Cie SA Genève – Plan-les-Ouates

Réalisation des installations de ventilation

↗ haelg.ch/fr/cmu



Conducta AG Winterthur**
Hälg & Cie SA Winterthur

Planification, réalisation et maintenance d'installations de chauffage, ventilation/climatisation et sanitaires

↗ haelg.ch/fr/conducta

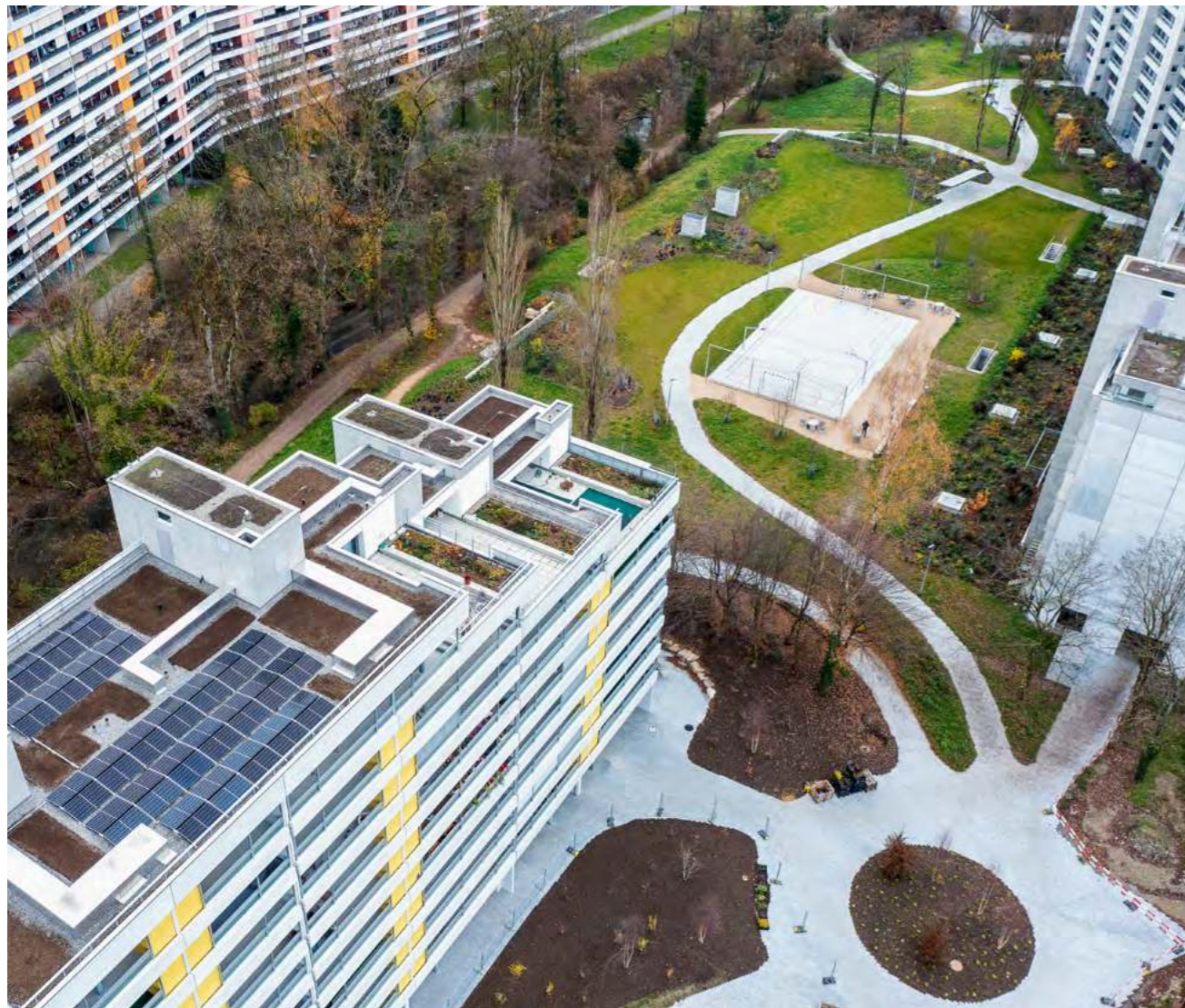
Photos: LOSYS GmbH

* Photo: Praxisarchitekten AG;
** Photo: Helvetica Swiss Commercial Fund

Préservation d'un quartier unique en son genre

Immeubles Telli, Aarau

Le complexe immobilier «Telli», à Aarau, fait partie des ouvrages architectoniques emblématiques des années 1970. Au cours des deux dernières années, 581 logements ont fait l'objet d'une rénovation énergétique, pendant qu'ils étaient occupés par les locataires. Dans le cadre de ce projet particulier, Hälgl & Cie SA Aarau a réalisé les systèmes de ventilation.



Les immeubles Telli présentent une construction typique de la période avant la crise pétrolière. Les rangées de bâtiments B et C n'étaient plus conformes aux exigences énergétiques actuelles. Le propriétaire, AXA Fondation de placement, souhaitait conserver le caractère unique du quartier. Malgré cela, il était nécessaire d'adapter le lieu aux nouvelles prescriptions. La rénovation a, entre autres, permis de réduire la consommation de chaleur de moitié.

Rénovation de 581 logements habités

Hälgl & Cie SA Aarau, qui avait déjà participé à l'avant-projet et dont le site se trouve à tout juste 500 mètres de «Telli», a reçu l'ordre d'effectuer l'assainissement des installations de ventilation. L'entreprise a ainsi pu prendre part à un projet unique en son genre en Suisse, avec un défi particulier: les locataires pouvaient rester dans leur logement pendant les travaux. Ils ont simplement passé deux semaines dans un appartement vacant à l'intérieur du complexe «Telli». Durant cette courte période, tous les intervenants devaient respecter un calendrier serré et fournir un travail fiable.

Maître de l'ouvrage
AXA Fondation de placement
Période d'exécution
2021 – 2022

Prestation
Réalisation
Corps de métier
Ventilation/climatisation

Chiffres clés

- 24 bâtiments
- 581 logements
- Env. 1000 résident(e)s
- 24 appareils d'évacuation d'air dans la centrale de toit, avec un débit de 1000 – 3000 m³/h
- 1 désenfumage du garage avec un débit de 60 000 m³/h
- 4 centrales d'évacuation d'air dans le garage, avec un débit de 25 000 – 35 000 m³/h
- Diverses petites installations

haelg.ch/fr/telli

L'équipe de montage a été active en continu pendant la saison douce (de mars à octobre). «La planification et l'ajustement minutieux n'ont pratiquement pas permis d'écarts», déclare Marie-Christine Wartenweiler, cheffe de projet chez Hälgl & Cie SA. «Pour moi, il était important de pouvoir compter sur une équipe de montage fiable et stable au niveau du personnel.» A cet égard, le personnel de terrain était confronté à des défis particuliers: la logistique de chantier complexe, le calendrier serré, le travail et les déroulements sur les différents étages, ainsi que la disponibilité des matériaux.

«Il y avait une super énergie au sein de l'équipe Hälgl. Je ferais de nouveau appel à cette entreprise pour un autre projet.»

Anke Lochner, Drees & Sommer Schweiz

Mise en œuvre technique détaillée

Voici comment l'équipe de Hälgl a assaini en détail les 581 logements durant les deux années:

- Les cuisines ont été dotées d'une hotte d'aspiration à air circulant. Les raccords d'air repris ont été obturés.
- Dans les salles d'eau, l'air vicié est à présent aspiré via un système d'évacuation piloté à l'aide de capteurs d'humidité et en partie à l'aide d'interrupteurs d'éclairage, de détecteurs de présence.
- Dans les anciennes salles de moteur d'ascenseur, on a intégré les centrales techniques équipées de monoblocs d'air vicié. C'est ici qu'est conduit l'air vicié sortant des salles d'eau. L'air filtré est amené à l'extérieur par le biais d'un ventilateur pourvu d'un grillage de protection. Les conduites de ventilation sont respectivement posées jusque dans les centrales techniques à partir de la colonne montante et à travers le toit.

Dans la maison B, on a utilisé jusqu'au 10^e étage le réseau de conduites existant des salles de bain et les anciens circuits d'air vicié de cuisine pour évacuer l'air vicié des salles d'eau. A partir du 10^e étage, dans l'immeuble C dès le 1^{er} étage, des éléments d'air vicié ont été placés sur les murs des salles d'eau. L'air est transporté dans des tuyaux jusqu'à la façade occidentale. Dans les appartements situés au dernier étage, l'air vicié est directement conduit sur le toit.

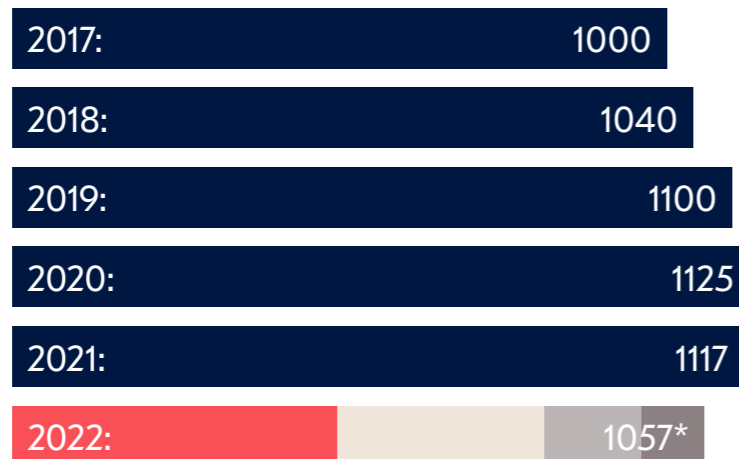
Dans les garages souterrains, il a fallu remplacer les ventilateurs et les insonorisations et réparer les gaines. Pour mieux protéger à l'avenir les ventilateurs de l'encrassement, on a complété le système de ventilation existant par une filtration devant les parois de ventilateur. Pour la commande, on a monté de nouveaux capteurs CO/NO et pour l'affichage optique, des tableaux lumineux. L'air vicié des pièces exclusivement accessibles à partir d'autres locaux, est expulsé dans le garage correspondant à l'aide d'un ventilateur d'air vicié.

Anke Lochner, cheffe de chantier du planificateur spécialisé général Drees & Sommer Schweiz, explique que, si le projet était standard au niveau technique, il était très exigeant en termes de délais: «Le calendrier prédéfini a été respecté, tous les problèmes survenus ont été résolus immédiatement et dans le cadre d'une bonne collaboration.» Hälgl & Cie SA a entièrement rempli les attentes. «La collaboration avec Marie-Christine Wartenweiler était excellente. Elle réagissait de façon rapide et compétente. Et les installateurs étaient rapidement sur place lorsqu'il le fallait.»



Immeubles Telli, Aarau
haelg.ch/fr/telli ↗



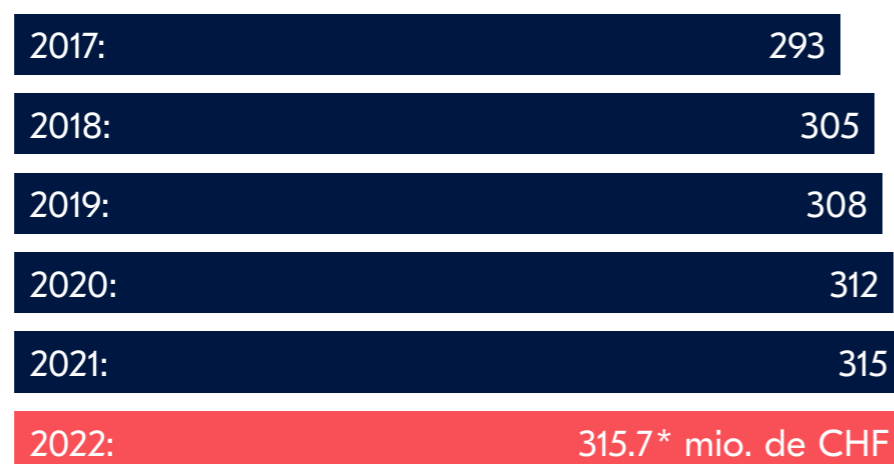


1057*

Personnel

- Réalisation, SAV & Facility Management
- Technique
- Management & Admin
- Apprenti(e)s & stagiaires

Chiffres clés



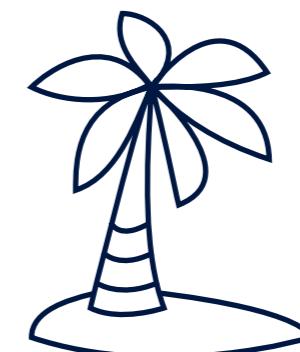
315.7*

Chiffre d'affaires total de Hälg Group en millions de CHF

* à partir de 2022 sans Vadea AG

11

Personnel ayant pris une retraite bien méritée



10

Pourcentage du personnel global ayant profité de l'achat de congés

40%

Pourcentage de véhicules de cadres remplacés par des modèles électriques ou hybrides

36

Nouveaux et nouvelles apprenti(e)s à partir de l'été 2022

92%

Taux de recommandation par notre personnel

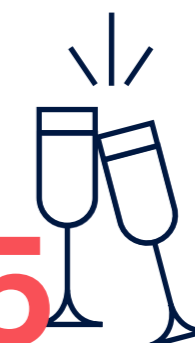


97%

Taux de recommandation par notre clientèle

9000

Env. Heures consacrées à des formations continues internes



1295

Invités présents à la fête commémorative

Chiffres clés



Une étape clé – les 100 ans de Hälq Group

2022 a été une année particulière pour Hälq Group, celle du centenaire de notre entreprise.



Les années 1920 dites folles étaient tout sauf insouciantes. Une crise économique terrible a sévi. Rempli de courage et de confiance, Ferdinand Hälq a fondé en 1922 la société «Ferd. Hälq Zentralheizungsfabrik», le socle sur lequel s'est développé l'actuel Hälq Group pendant 100 ans. En tant que quatrième génération de propriétaires, Marcel et Roger Baumer sont reconnaissants et fiers d'avoir atteint cette étape clé.

A diverses occasions, on a porté un toast aux 100 ans de Hälq Group. Roger et Marcel Baumer ont remercié tous ceux qui ont contribué au succès de l'entreprise: les anciens propriétaires, les générations d'employé(e)s et les dizaines de milliers de client(e)s. Cet anniversaire est pour nous un symbole de gestion responsable et durable. Il nous incite aussi à écrire de nouvelles pages d'histoire en tenant compte des générations qui nous ont précédés, fidèlement à notre slogan commémoratif: Hälq Group. Prêt pour l'avenir. Depuis 1922.

Le film du centenaire de Hälq Group:



Vadea AG – la voie de l'indépendance

Vadea AG est autonome depuis le 1^{er} juillet 2022. En tant que nouveaux membres du conseil d'administration, Martin Kaufmann et Markus Schmalz, deux experts confirmés, assurent la direction générale de l'entreprise. Dans le cadre de l'indépendance, Marc Iten a pris la présidence de la direction.

Le 1^{er} juillet 2022, Vadea AG, filiale de Hälq Group depuis 2017, s'est dissociée du groupe. Depuis, l'entreprise de planification dans le domaine de l'énergie et de la technique du bâtiment a fait du chemin. Aujourd'hui, elle traite de plus en plus de projets d'envergure et complexes. Avec ce pas dans l'indépendance, Vadea trace la voie de son développement à long terme. En tant que société de planification autonome, elle peut pleinement exploiter son potentiel et encore mieux déployer ses points forts face à la concurrence.

Jouissant d'une bonne santé financière, elle dispose, sur les sites de Wallisellen et de St-Gall, d'équipes expérimentées qui la soutiendront dans son évolution. La direction de Vadea AG continuera à être assurée par Marc Iten, Roman Schlöpfer et Ivan Sebastian, Marc Iten reprenant la présidence. Marcel et Roger Baumer ont quitté le conseil d'administration. Martin Kaufmann et Markus Schmalz, deux spécialistes confirmés du secteur de la construction, sont venus les remplacer et assument la direction générale de l'entreprise en tant que nouveaux membres du conseil d'administration.



Martin Kaufmann



Markus Schmalz

L'évolution de Hälg Group d'un coup d'œil

Hälg Group

Merci à Philippe Rachez

Après 17 années de service, Philippe Rachez peut à présent profiter d'une retraite bien méritée. Il a dirigé avec succès la succursale de Genève et a rejoint la direction du groupe en 2014 en sa qualité de responsable de la région Romandie. Grâce à une planification minutieuse, il a réussi à trouver tôt son successeur à la tête de la succursale, en la personne de Giovanni Carta, à préparer son remplacement dans la direction du groupe.



Evolution



Hälg Group

Nouvelle directrice du marketing et de la communication / chargée RSE

Tamara Bosshard a rejoint Hälg Group en 2017 en tant qu'assistante du CEO. Comme elle a pu s'occuper de projets de plus en plus stratégiques ces dernières années, elle a repris la direction du département Marketing et communication le 01.05.2022. Elle restera chargée de la RSE dans ses nouvelles fonctions.

Nouvelles directions de succursale



Hälg Facility Management AG
Bâle – Münchenstein

Au 01.10.2022, Felix König a repris la direction de la succursale de Hälg Facility Management AG à Bâle.

Son champ de responsabilité géographique s'étend ainsi, car il dirige la succursale de Berne depuis mai 2021.



Hälg Facility Management AG Zurich

Cyril Rüschi dirige depuis le 01.03.2022 la succursale de Hälg Facility Management AG à Zurich. Avant de commencer chez HFM,

il était responsable Facility Services chez ISS Facility Services AG à Zurich. Il succède ainsi à Markus Haldimann, qui peut de nouveau se concentrer sur ses tâches stratégiques de directeur de Hälg Facility Management AG.

Hälg Group

Nouvelle croissance grâce à des acquisitions

Les acquisitions permettent à Hälg Group de compléter son offre de prestations et de renforcer sa présence sur le marché. Elles font donc partie de la stratégie de croissance depuis un certain temps déjà, le groupe pouvant exploiter ses points forts comme entreprise familiale avec des voies de décision rapides. Durant l'année de référence, trois entreprises ont été intégrées avec succès:

- Au 01.07.2022, Hälg & Cie SA a repris Simeon Haustechnik AG. Dans le cadre du règlement de la succession, Robert Simeon a cédé son entreprise à Hälg Group. Le site de Lantsch/Lenz sera maintenu et deviendra une antenne de Hälg & Cie SA Coire.
- Hälg Facility Management AG a repris au 01.07.2022 ETAVIS Facility Services AG et l'a intégrée dans la succursale à Zurich. Tout le personnel d'ETAVIS Facility Services AG a rejoint l'équipe de Zurich. Avec cette acquisition, Hälg Group renforce l'activité «Facility Management» dans la région zurichoise.
- Au 01.10.2022, Hälg & Cie SA a repris Gygli + Partner AG, établie à Muri, près de Berne. Dans le cadre du règlement de la succession, les propriétaires ont remis leur entreprise entre les mains de Hälg Group. A cette occasion, les propriétaires jusqu'ici ont pris la direction du département ventilation/climatisation et viennent renforcer l'équipe en place de Hälg & Cie SA.

Hälg Facility Management AG

Nouvelle succursale à Rotkreuz

Le secteur d'activité Facility Management a développé son réseau et ouvert une nouvelle succursale à Rotkreuz le 01.01.2023. Hälg Facility Management AG poursuit ainsi de façon ciblée sa stratégie de croissance.

Hälg & Cie SA St-Gall

Fermeture du site Altstätten – Lüchingen

Le site de Hälg & Cie SA à Altstätten – Lüchingen a été fermé le 30.09.2022. L'ensemble du personnel travaille maintenant à St-Gall, ce qui permet de canaliser les points forts et de continuer à traiter les projets et mandats SAV en cours.

Evolution



Hälg Group

Divers déménagements – nouvelles adresses

Hälg & Cie SA
Aarau
Neumattstrasse 24
5000 Aarau

Hälg Facility Management AG
Berne
Stauffacherstrasse 62
3014 Berne

Hälg Facility Management AG
Bâle – Münchenstein
Grabenackerstrasse 11
4042 Münchenstein

Organigramme

au 01.01.2023

Conseil d'administration Hälgl Holding AG

Matthias Schmid (président), Damir Bogdan, Christoph Fierz (vice-président), Marco Meyrat, Marcel Baumer (copropriétaire), Roger Baumer (copropriétaire)

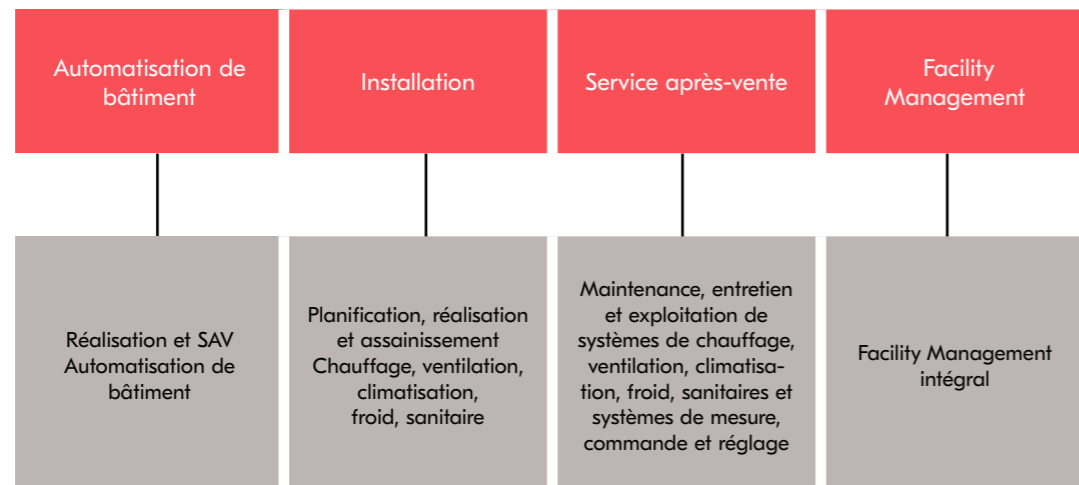
Direction générale de Hälgl Group

Roger Baumer (Group CEO), Marcel Baumer, Bruno Bollhalder (CFO), Reto Briner, Domenico Ciliberto, Stefan Münger, José Cocho

Tamara Bosshard
Marketing et
communication
Chargée RSE

Secteur d'activité Automatisation de bâtiment	Secteur d'activité Installation – SAV					Secteur d'activité Facility Management	Services Centraux		
Hälgl & Cie SA Automatisation de bâtiment Eric Weibel	Région Est Reto Briner	Région Zurich-Suisse centrale Stefan Münger	Région Centre Domenico Ciliberto	Région Romandie José Cocho	Région Bâle Roger Baumer	Activités suprarégionales	Hälgl Facility Management AG Markus Haldimann	Services Centraux Bruno Bollhalder	Développement numérique d'entreprise Marcel Baumer
Yves Salathé Bâle	Reto Briner Hälgl & Cie SA St-Gall	Dario Izzo Hälgl & Cie SA Zurich	Domenico Ciliberto Klima SA Spreitenbach	Giovanni Carta Hälgl & Cie SA Genève – Plan-les-Ouates	Dalibor Bicanin Klima SA Bâle	Cyrill Rohner SAV Suisse	Felix König Bâle – Münchenstein	Bruno Bollhalder Finances, controlling, assurance, droit	Cyrill Keller Informatique
Michael Maggiorini Coire	Roman Senti Hälgl & Cie SA Coire	Räto Mengelt Hälgl & Cie SA Lucerne – Ebikon	Frank Zielke Hälgl & Cie SA Aarau	José Cocho Klima SA Villars-Ste-Croix		Christian-Slim Sahli GOAG General Optimizing AG Wallisellen	Felix König Berne	Caroline Inauen Achats	Marcel Wyss Développement numérique d'entreprise
Christophe Tanguy Genève – Plan-les-Ouates	Reto Giovanoli Zahn + Co. AG Kreuzlingen	Boris Bischoff Hälgl & Cie SA Winterthur	Hanspeter Moser Hälgl & Cie SA Berne	Dominique Huguet Hälgl & Cie SA Fribourg – Givisiez			Cyril Rüschi Zurich	Ueli Eugster Human Resources	
Eric Weibel a. i. Fribourg – Givisiez	Jürg Hilbi Hälgl & Cie SA Rapperswil-Jona		Marjan Mataj Dober AG Schlieren	Patrick Mentha Meneo Energie SA Neuchâtel – Marin-Epagnier & La Chaux-de-Fonds			Markus Haldimann Rotkreuz		
Tobias Niffeler Lucerne – Ebikon	Daniel Platzer Hälgl & Cie SA Samedan								
Michael Maggiorini St-Gall	Daniel Schönenberger Hälgl & Cie SA Wil								
David Frei Zurich	Mike Müller Hälgl & Cie SA Lantsch/Lenz								
							Autres fonctions centrales		
							Marcel Baumer Management qualité	Gilbert Künzi (SIBE) Sécurité au travail	Marcel Baumer Propres bien-fonds

Les secteurs d'activité de Hälg Group



23 sites

Organisation



Les filiales de Hälg Group

Hälg Holding AG

Fondée en: 1989
Siège: St-Gall
Conseil d'administration: Matthias Schmid (président), Christoph Fierz (VP), Roger Baumer, Damir Bogdan, Marco Meyrat

Hälg & Cie SA

Fondée en: 1922
Siège: St-Gall
Conseil d'administration: Roger Baumer (président), Marcel Baumer

Klima SA

Fondée en: 1969, membre de Hälg Group depuis 2005
Siège: Bâle
Conseil d'administration: Roger Baumer (président), Marcel Baumer

Hälg Facility Management AG

Fondée en: 2000
Siège: Zurich
Conseil d'administration: Marcel Baumer (président), Roger Baumer
Gérant: Markus Haldimann

Zahn + Co. AG

Fondée en: 1907, membre de Hälg Group depuis 2012
Siège: Kreuzlingen
Conseil d'administration: Roger Baumer (président), Marcel Baumer
Gérant: Reto Giovanoli

GOAG General Optimizing AG

Fondée en: 2006, membre de Hälg Group depuis 2014
Siège: Wallisellen
Conseil d'administration: Roger Baumer (président), Marcel Baumer
Gérant: Christian-Slim Sahli

Dober AG

Fondée en: 1992, membre de Hälg Group depuis 2017
Siège: Schlieren
Conseil d'administration: Roger Baumer (président), Marcel Baumer
Gérant: Marjan Mataj

Meneo Energie SA

Fondée en: 2007, membre de Hälg Group depuis 2018
Siège: Marin-Epagnier
Conseil d'administration: Roger Baumer (président), Marcel Baumer
Gérant: Patrick Mentha

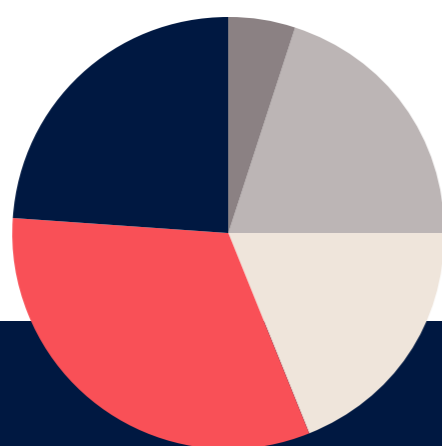
Organisation

Grâce à notre personnel compétent, la bonne réputation est confirmée

Près de 500 client(e)s ont participé à notre sondage continu en 2022. Ils et elles ont une nouvelle fois attesté la qualité des entreprises de Hälgl Group. 97 % des personnes sondées seraient prêtes à nous recommander.

Satisfaction de la clientèle

Personnes interrogées dans toutes les régions suisses



- Bâle 5 %
- Centre 20 %
- Romandie 19 %
- Suisse orientale 32 %
- ZH-Suisse centrale 24 %

502 Clientes et clients

De bons résultats dans tous les domaines

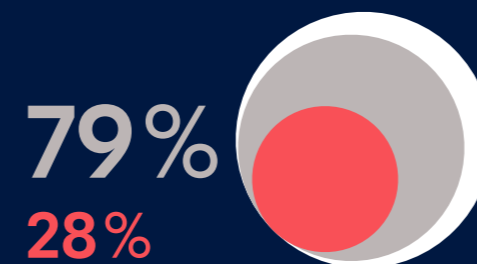


97% des personnes sondées nous recommanderaient.

64 % estiment que nos prestations sont globalement très bonnes, 34 % les trouvent bonnes

Très bien Bien

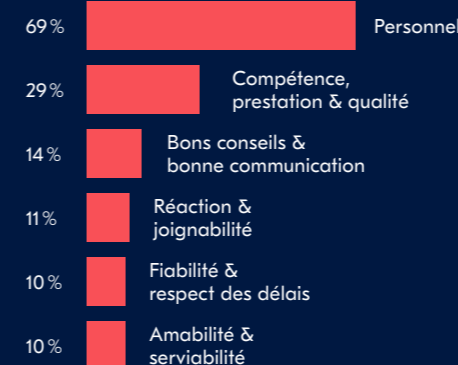
28 % ont émis des propositions d'amélioration
79 % ont exprimé des compliments généraux ou adressés à notre personnel



Compétence et communication

Nous sommes particulièrement heureux que 69 % des personnes sondées aient émis des éloges à l'égard de notre personnel. Souvent, en justifiant aussi leurs propos: la compétence du personnel et la haute qualité des travaux exécutés, les bons conseils, la bonne communication, la joignabilité et le respect des délais.

Nos client(e)s ont apprécié les éléments suivants:



Déclaration d'un client:

«L'équipe était toujours axée sur les résultats lors de la planification et de l'exécution du travail. Elle a toujours vu plus loin.»

Quelques voix critiques nous sont aussi parvenues. C'est ainsi que l'on regrettait parfois le manque de concertation interne ou une mauvaise communication concernant les délais et les reports. Il s'agit, fort heureusement, de points que nous pouvons et voulons améliorer.

Sondage indépendant sur l'image en 2023

Comme en 2019 et en 2021, nous avons confié la conduite d'un sondage indépendant sur l'image à Institut gfs-zürich pendant la période de fin janvier à début mars 2023. Une clientèle existante et potentielle, issue de secteurs importants pour nous, y a participé. Les résultats des sondages nous permettent de dégager des tendances concernant les attentes de notre clientèle et les domaines susceptibles d'être améliorés et renforcés dans notre entreprise. Nous remercions toutes les personnes qui y ont participé.

Événements clients 2023

- 15.06.23 Zahn + Vous, Kreuzlingen
- 22.06.23 Hälgl & Vous, Zurich
- 31.08.23 Hälgl & Vous, St-Gall
- 21.09.23 Klima & Vous, Bâle
- 22.09.23 Hälgl Open, OSGC Niederrbüren

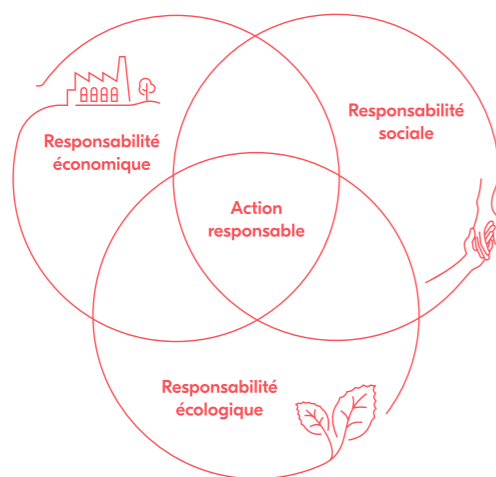
Souhaitez-vous participer à un de ces événements? Alors, envoyez un e-mail à communications@haelg.ch. Nous vous inscrivons avec plaisir sur la liste des invités.

Satisfaction de la clientèle

Pour nous, la durabilité c'est se soucier de la descendance

Nous sommes une entreprise familiale dirigée par les propriétaires et la gestion durable est inscrite dans nos gènes. Afin que nos petits-enfants aient aussi un bel avenir, nous agissons de façon responsable.

Action responsable



Nous associons plusieurs aspects de notre activité avec la durabilité. D'une part, notre attitude envers l'environnement et les mesures que nous appliquons pour le ménager. D'autre part, la continuité de nos actions contribue au développement durable de notre entreprise. Par ailleurs, nous aspirons à une collaboration de longue durée avec notre personnel et investissons de façon ciblée dans son développement et dans la relève professionnelle.

Pour nous, la durabilité revient à stimuler notre personnel

Notre personnel est à la base de notre succès durable et nous investissons donc en continu dans nos ressources humaines. L'année dernière, nous avons revu les programmes de formation continue internes. A cet égard, nous avons adapté les formats prévus pour le personnel SAV, les chef(fe)s de projet et les cadres, et développé un nouveau format pour les installateurs(trices) en chef sur le chantier. La nouvelle formation met l'accent sur des aspects importants comme la communication, l'organisation et la sécurité au travail.

Par ailleurs, nous promovons la relève professionnelle qualifiée à travers notre solide offre d'apprentissages. Nous sommes fiers que notre succursale à Genève ait reçu le prix de la meilleure entreprise formatrice 2022 dans le canton et sommes heureux d'avoir été certifiés une nouvelle fois comme top entreprise formatrice par Suissetec.

Notre rapport sur la durabilité est téléchargeable au format numérique.

haelg.ch/fr/durabilite ➔

Offrir des conditions d'engagement justes avec des horaires adaptés, est une évidence pour nous. Nous attachons une grande importance à l'équilibre entre la vie professionnelle et privée et offrons, à côté de modèles de travail à temps partiel, un congé de maternité et de paternité, ainsi que l'achat de jours de vacances supplémentaires. Nous sommes heureux d'avoir pu continuer à optimiser nos conditions d'engagement en faveur de notre personnel: c'est ainsi que nous avons entre autres allongé le congé maternité et les vacances annuelles dues.

Pour nous, la durabilité revient à ménager l'environnement

Le parc immobilier suisse est responsable d'un quart des émissions de CO₂ à l'échelle nationale. Celles-ci sont liées de façon primaire à la consommation de combustibles fossiles pour le chauffage des bâtiments et à la production d'eau chaude. En tant que prestataire de technique du bâtiment, nous jouons un rôle clé dans l'évolution de ces tendances. De la planification à l'entretien en passant par l'installation, nous veillons à des bâtiments efficaces énergétiquement en utilisant à cet effet les techniques les plus modernes.

Nous assumons aussi notre responsabilité au niveau interne pour ménager les ressources naturelles. C'est ainsi, par exemple, que nous nous efforçons de rendre plus vert notre «parc rouge» constitué d'environ 600 véhicules. Pour limiter le plus possible les émissions de CO₂, nous choisissons des modèles modernes, générant peu d'émissions, et étendons en continu notre parc électrique. Cela nous a conduits en 2022 à remplacer 40% de véhicules cadres par des solutions électriques ou hybrides. Nous avons aussi institutionnalisé le recyclage et la réutilisation du matériel mis au rebut. Cela nous a permis de réduire de 8,1 tonnes les émissions de CO₂ et de 1,6 tonnes les déchets électriques et électroniques.

Pour nous, durabilité rime avec continuité

Nous cherchons continuellement à optimiser nos processus, à petite et grande échelle. Nous nous réjouissons d'ores et déjà de présenter au printemps 2024 notre prochain rapport de durabilité sur l'efficacité de nos mesures.



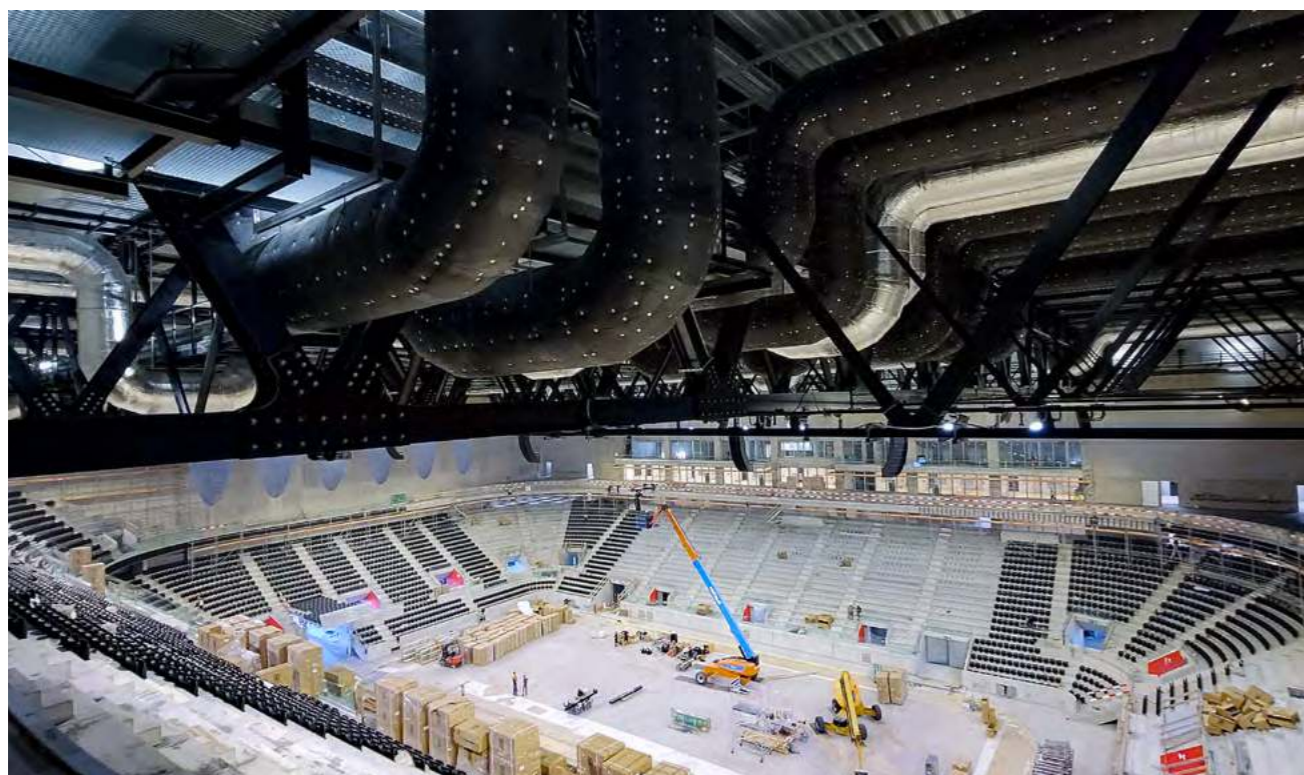
Action responsable



Montage en hauteur

Swiss Life Arena, Zurich

Après une phase de planification et d'autorisation qui a duré huit ans, les travaux de construction de la nouvelle arène de hockey sur glace du ZSC Lions ont démarré au printemps 2019. Hälg & Cie SA a reçu l'ordre de réaliser les installations de ventilation et de climatisation au sein d'un consortium. En dehors des hautes exigences climatiques, le montage des tuyaux sur le toit du stade a constitué un défi particulier.



Maître de l'ouvrage
ZSC Lions Arena Immobilien
Période d'exécution
08.2019 – 10.2022

Prestation
Réalisation
Corps de métier
Ventilation/climatisation

Chiffres clés

- Dimensions du bâtiment: (L x l x H) 170 m x 110 m x 33 m
- Volume du bâtiment: 478 000 m³
- 44 installations de ventilation / climatisation avec récupération de la chaleur
- Hauteur de montage jusqu'à 9,5 m

haelg.ch/fr/swisslifearena ➤

Installation

«Nous sommes heureux d'avoir eu en Hälg & Cie SA un partenaire très compétent dans le domaine de la technique du bâtiment lors de la réalisation de Swiss Life Arena. Merci pour la bonne collaboration.»

Bruno Vollmer, COO, ZSC Lions

Autres projets Installation ➤



Altrheinweg
Bâle
Klima SA Bâle

Réalisation du chauffage, de la ventilation et du sanitaire lors de l'assainissement

➤ haelg.ch/fr/altrheinweg



Ecole cantonale Freudenberg
Zurich
Hälg & Cie SA Zurich

Planification et réalisation de systèmes de chauffage, ventilation/climatisation et sanitaires

➤ haelg.ch/fr/freudenberg



Emmi Schweiz AG
Ostermundigen
Hälg & Cie SA Berne

Réalisation du chauffage, de la ventilation/climatisation et du froid

➤ haelg.ch/fr/emmi-ostermundigen

Installations techniques du bâtiment pour Cytiva

Groupe Cytiva, Grens

Le groupe Cytiva, un leader mondial dans le domaine des sciences de la vie, a réalisé une nouvelle unité de fabrication dans le Business Park de Signy. A cet égard, Klima SA Villars-Ste-Croix a été chargée de la mise en œuvre des installations techniques du bâtiment et Hälg & Cie SA Genève de l'automatisation de bâtiment.

Le Business Park est situé entre Signy-Avenex et Grens, dans le canton de Vaud. Il est développé et construit par le maître d'ouvrage Nemaco Suisse SA. Dans une première étape, un nouveau site de production couvrant une surface de 7360 m² a été établi pour Cytiva entre 2021 et 2022. Le groupe Cytiva est un prestataire médical présent dans 40 pays. Il emploie près de 10 000 personnes. La nouvelle implantation à Grens se destine principalement à la fabrication de kits à usage unique pour le traitement cellulaire, à la recherche-développement et à des formations pour la clientèle. Près de 250 personnes actives dans la fabrication, la recherche et l'administration travaillent dans le nouveau bâtiment. Ce nouveau site permet à Cytiva de réaliser quatre fois plus de produits de consommation des marques Sefia, Sepax et Xuri, avec deux nouvelles salles blanches de la classe ISO 7. L'entreprise pourra ainsi couvrir la demande croissante.

Hautes exigences liées à la technique salle blanche

Après l'exécution des travaux de base, Klima SA Villars-Ste-Croix a réalisé, sous la direction de FACT Construction SA, les installations techniques du bâtiment (chauffage, ventilation/climatisation et froid) pour la fabrication dans les salles blanches de Cytiva. Parallèlement, Hälg & Cie SA Genève a effectué l'automatisation de bâtiment. A côté du calendrier serré, il a aussi fallu remplir les hautes exigences de la technique salle blanche. Pendant la phase de réalisation, jusqu'à 20 installateurs se trouvaient sur le chantier. L'équipe a pu remplir toutes les exigences de l'exploitant. La collaboration avec la direction du chantier était elle aussi très satisfaisante: ces bonnes expériences ont conduit le client à confier aux entreprises de Hälg Group la maintenance de toutes les installations techniques du bâtiment, y compris l'aménagement de base.

Mise en œuvre technique

L'énergie pour le chauffage et le froid est générée par une pompe à chaleur. Une partie de la chaleur dissipée sert à préchauffer l'eau chaude et la partie excédentaire est évacuée sur le toit à travers un refroidisseur d'air. La distribution de la chaleur alimente huit registres de préchauffage et douze registres de post-chauffage, la distribution du froid huit registres de refroidissement, quatre registres de post-refroidissement et des convecteurs à soufflante. L'installation de ventilation assure une humidité et une température stables dans la salle blanche. Par ailleurs, la pression entre les différentes salles est régulée. L'air dans les salles stockant des déchets à risques biologiques et l'air vicié sont évacués avec une installation séparée en plastique.

La totalité des installations techniques du bâtiment est pilotée de façon centralisée par une station EBO Supervisor de Schneider Electric. Pour garantir une réaction rapide, les données sont surveillées en permanence en dehors de la salle blanche. Une solution ouverte (BACnet IP) établit par ailleurs une communication avec tous les systèmes du bâtiment. Outre la régulation de la température, de l'humidité de l'air et de la répartition de la pression, elle permet d'optimiser la consommation d'énergie dans le bâtiment.

Cytiva mise d'ailleurs entièrement sur la durabilité de son nouveau site: le bâtiment est 100% alimenté en électricité renouvelable et dispose d'une installation photovoltaïque sur le toit.

Maître de l'ouvrage
Nemaco Suisse SA
Période d'exécution
08.2021 – 04.2022

Prestation
Réalisation
Corps de métier
Chauffage, ventilation/climatisation,
froid et automatisation de bâtiment

Chiffres clés
• Puissance calorifique: 170 kW
• Puissance frigorifique: 290 kW
• 8 monoblocs (50 000 m³/h)
• 9 stations de post-traitement
• 1150 points-données matériel

haelg.ch/fr/cytiva ↗



«Klima SA et Hälg & Cie SA nous ont très bien assistés dans la construction d'une nouvelle unité de fabrication de produits médicaux. Au niveau des conseils, du professionnalisme et de la réactivité. Nous avons beaucoup apprécié cette équipe polyvalente et dynamique.»

Maxime Roger, Facility Engineer Manager, Cytiva Cell & Gene Therapy Switzerland

Autres projets Installation ↗



Switzerland Innovation Park
Basel Area*
Allschwil
Klima SA, Bâle

Réalisation du chauffage,
de la ventilation/climatisation,
froid et sanitaire

↗ haelg.ch/fr/sip_bale



Sonceboz SA
Boncourt
Meneo Energie SA
Neuchâtel – Marin Epagnier

Réalisation des installations de
chauffage et de froid

↗ haelg.ch/fr/sonceboz



Aire Papier
Cham
Hälg & Cie SA Lucerne –
Ebikon

Réalisation des installations
de chauffage, de froid et
sanitaires

↗ haelg.ch/fr/papieri



Nouveau bâtiment SFS,
halle de fabrication
Heerbrugg
Hälg & Cie SA St-Gall

Réalisation des installations
de chauffage et de froid

↗ haelg.ch/fr/SFS



Reishauer AG (étape 1)
Wallisellen
Hälg & Cie SA Zurich

Réalisation des installations
sanitaires

↗ haelg.ch/fr/reishauer

* Photo: LOSYS GmbH

Pièces claires et climatisées

Herz-Neuro-Zentrum Bodensee, Münsterlingen

Sur le campus hospitalier à Münsterlingen, on a construit un nouveau bâtiment pour Herz-Neuro-Zentrum Bodensee AG. Le personnel de même que les patient(e)s bénéficient à présent de pièces claires et climatisées. Hälg & Cie SA Automatisation de bâtiment à Zurich a réalisé l'automatisation de bâtiment entre décembre 2020 et janvier 2022.

Après 30 années sur le site à Kreuzlingen, le campus hospitalier à Münsterlingen a accueilli la nouvelle unité pour le centre de cardiologie et de neurologie. Spécialisée dans le domaine de la cardiologie, de l'électrophysiologie, de la chirurgie cardiovasculaire et de la neurochirurgie, la structure est reliée à l'hôpital cantonal de Münsterlingen et à la plate-

forme d'atterrissage des hélicoptères. Le nouveau bâtiment offre aux 250 employé(e)s et patient(e)s du centre, des pièces modernes et claires aux dimensions généreuses, comme les trois blocs opératoires modernes. Dans de nombreuses chambres, on dispose d'une très belle vue sur le lac de Constance. Hälg & Cie SA Automatisation de bâtiment Zurich a exécuté

les installations d'automatisation. Le chef de projet Marc Plaz a été soutenu par plusieurs dessinateurs de plans, techniciens de mise en service et programmeurs travaillant dans d'autres succursales de Hälg Group.



Individualisation des boîtiers d'automatisation pour différents besoins

Afin d'offrir la climatisation optimale aux patient(e)s pour leur rétablissement, les chambres sont équipées de boîtiers d'automatisation décentralisés. L'utilisation d'unités standardisées et homologuées, dotées de connecteurs, a rendu l'installation efficace. Les modèles logiciels préconçus permettent une climatisation individuelle des pièces. Il est ainsi possible de répondre aux exigences variées des patient(e)s et du personnel. La mise en service des 93 boîtiers d'automatisation s'est effectuée avec une tablette et une application mobile via Bluetooth.

Toutes les installations techniques du bâtiment, tous les flux d'énergie et alarmes de la nouvelle unité du centre de cardiologie et de neurologie font l'objet d'un contrôle-commande autonome avec le système éprouvé d'automatisation du bâtiment Schneider EcoStruxure Building. Au total, on a réalisé 1659 points-données matériel.

Etroite collaboration avec les spécialistes de l'automatisation de bâtiment

Un retard au début du projet a rendu le calendrier extrêmement serré. Grâce au grand engagement de tous les intervenants, à la communication proactive et à la confiance témoignée aux partenaires, une remise impeccable a cependant été possible après la phase de réalisation courte et intensive.



«La collaboration avec l'équipe a toujours été constructive et efficace. La communication a été transparente et proactive à tout moment.»

Sandro Meier, responsable d'équipe Automatisation de bâtiment chez J. Willers Engineering AG

En raison du retard, tous les corps de métier étaient simultanément présents sur le chantier vers la fin des travaux. «Malgré l'activité intense, l'équipe de Hälg & Cie SA Automatisation de bâtiment a réussi à bien se connecter sur le site et à garder une vue d'ensemble», explique Sandro Meier, chef de projet des prestations de planification dans le domaine de l'automatisation de bâtiment dans le bureau d'études J. Willers Engineering AG. Les performances de l'équipe l'impressionnent: «C'était pratiquement impossible et pourtant chaque délai individuel a été respecté. Tout au long du projet, la collaboration était factuelle, constructive et efficace.»

Maître de l'ouvrage
CHC Holding AG
Période d'exécution
12.2020 – 01.2022

Prestation
Réalisation
Corps de métier
Automatisation de bâtiment

Chiffres clés

- 1659 points-données matériel
- 522 appareils Modbus
- 4 combinaisons de dispositifs de commutation pour l'automatisation des installations
- 4 combinaisons de dispositifs de commutation pour l'automatisation des locaux
- 5 combinaisons d'appareillages pour locaux spéciaux
- 93 boîtiers d'automatisation de bâtiment
- Interfaces: Modbus TCP et RTU, MP-Bus et BACnet IP et MS/TP, KNX

haelg.ch/fr/herz-neuro-zentrum ↗

Automatisation de bâtiment

Autres projets Automatisation de bâtiment ↗



**BKB am Brunnässlein
Muttenz**
Hälg & Cie SA Automatisation de bâtiment Bâle

Automatisation de bâtiment pour le chauffage, la ventilation et le froid

↗ haelg.ch/fr/brunnegaesslein



**Patinoire Obere Au
Coire**
Hälg & Cie SA Automatisation de bâtiment St-Gall

Réalisation de l'automatisation de bâtiment

↗ haelg.ch/fr/obere-au



**Fenaco
Berne**
Hälg & Cie SA Automatisation de bâtiment Lucerne

Réalisation de l'automatisation de bâtiment

↗ haelg.ch/fr/fenaco



Numérisation des processus SAV

L'activité SAV de Hälgl Group se développe: plus de client(e)s, plus d'installations et plus de personnel SAV. Il est de ce fait nécessaire de relever et traiter les installations d'une manière plus rapide et plus transparente à l'avenir. La nouvelle plateforme SAV offre l'assistance appropriée à cet égard. Depuis janvier 2022, les succursales et l'équipe projet travaillent à l'implémentation progressive de la plateforme numérique et à la saisie des contenus.

En ce moment, le processus allant de l'ouverture d'un ordre SAV à la facturation s'effectue à l'aide de différents programmes, listes Excel et notes. L'objectif de la plateforme SAV est de traiter tout avec un seul programme et d'y archiver toutes les informations pertinentes. Nous pourrions ainsi étendre la collaboration numérique et garantir aux client(e)s une exécution plus rapide des commandes de même qu'un archivage minutieux.

Relevé des installations prises en charge

Depuis début 2022, les départements SAV de toutes les succursales relèvent les installations pour lesquelles il existe des contrats dans le domaine du chauffage, de la ventilation/climatisation, du froid, du sanitaire et des systèmes MCR. La collaboration entre l'administration SAV et les technicien(ne)s de service joue un rôle important à cet égard. Le personnel du bureau prépare tout ce qu'il faut pour que les technicien(ne)s sur place puissent recenser les installations et leurs composants via leur tablette ou smartphone. La plateforme est basée sur le cloud et peut être utilisée à tout moment et depuis n'importe quel appareil.

L'objectif est de relever chaque installation de la façon la plus détaillée possible pour traiter, en particulier, plus efficacement les interventions de maintenance, avec une plus grande transparence pour la clientèle. Les modifications et nouvelles informations sont complétées en continu, afin que les informations sur la plateforme SAV soient toujours actuelles.

Accès des clients pour une vue d'ensemble des propres installations et des ordres SAV

Ce qui est depuis longtemps déjà possible dans les banques ou la poste, le sera à l'avenir aussi chez Hälgl Group: les client(e)s bénéficient d'une connexion à leurs objets et installations sur la plateforme SAV et ont ainsi à tout moment accès aux systèmes, aux documents associés et aux pièces justificatives, comme les factures, rapports ou offres. Les interventions passées et futures sont également visibles pour créer la plus grande transparence possible pour les client(e)s et pour simplifier la communication. Au moyen d'un code QR unique, appliqué sur les installations par les technicien(ne)s de Hälgl Group, les client(e)s peuvent rapidement accéder aux informations souhaitées.

Améliorations continues en collaboration avec les pros

Nos spécialistes, les technicien(ne)s de service, le personnel ou les chef(fe)s SAV, sont impliqués dans chaque projet partiel. Ils ont des échanges quotidiens avec les client(e)s et savent mieux ainsi comment nous pouvons créer de la valeur ajoutée. La plateforme SAV est développée progressivement et sera a priori achevée au printemps 2024. L'accès de nos client(e)s s'effectue individuellement et en fonction de leurs besoins.



Chef de projet
Cyrill Rohner

Prestation
Service après-vente

Chiffres clés

- 16 équipes SAV
- Près de 160 personnes impliquées
- Plus de 6 000 installations déjà saisies
- 7 sous-projets

Facility Management pour un complexe immobilier unique en Suisse

Aire Suurstoffi, Rotkreuz

L'aire Suurstoffi est exploitée sans CO₂ et mise sur une part élevée d'autoproduction d'électricité et une faible consommation de courant. Depuis le 01.01.2023, Hälg Facility Management AG est responsable de la gestion technique du bâtiment sur toute l'aire et ses bâtiments, propriété de Zug Estates AG.



Commettant
Zug Estates AG
Durée du mandat
01.2023 – 12.2027

Aire
Aire industrielle, plus de 105000 m²

- Prestations
- Facility Management technique
 - Exploitation technique du bâtiment
 - Analyse de défauts
 - Exploitation des installations à tension moyenne
 - Maintenance et inspection des installations
 - Service de piquet
 - Remise en état des installations techniques du bâtiment

haelg.ch/fr/suurstoffi

Hälg Facility Management AG (HFM) Zurich a déjà eu l'occasion de prendre en charge une partie du facility management de juin 2019 à décembre 2022. La collaboration partenariale entre Zug Estates AG et Hälg & Cie SA Lucerne – Ebikon, qui a assisté HFM dans le service de piquet et a été impliquée dans la construction de l'aire, a permis d'établir les bases pour l'attribution des prestations de FM sur l'ensemble de l'aire. Le contrat englobe tous les bâtiments en possession de Zug Estates AG. Sont exclus, les bâtiments «Suurstoffi 3» et les appartements en copropriété de la tour Aglaya.



Grande commande à hautes exigences de durabilité

La planification de l'aire est axée sur la durabilité et présente un standard d'équipement technique exceptionnel, notamment en termes de production, de stockage et de distribution d'énergie. Zug Estates AG aspire à un bilan CO₂ neutre (objectif zéro-zéro). Le concept sous cette forme est unique en Suisse. L'aire moderne se caractérise par une exploitation complexe et constitue aussi un défi pour l'équipe de HFM, avec les nombreuses tâches qu'elle implique. Sans trafic automobile, l'aire et ses 32 bâtiments servent de lieu de vie, de travail et de loisirs. Elle évolue depuis 2010 et offrira, après l'achèvement des deux derniers bâtiments, 550 appartements pour 1500 personnes résidentes, jusqu'à 2000 places d'étude et 2500 postes de travail. Pour l'équipe de HFM, cela revient à prendre en charge 120 systèmes de ventilation, 170 installations de chauffage, 25 équipements photovoltaïques et d'autres structures. En raison de diverses garanties existantes des installations, le personnel de terrain de HFM agit comme interface pour la coordination des réparations locales entre le fabricant et Zug Estates AG.

Technique BIM pour le facility management

Pour la gestion des commandes et le travail sur place, Zug Estates AG met à disposition un CAFM (Computer-Aided Facility Management) à fonctionnalité BIM. Pour HFM, c'est la première application de la technologie



BIM en relation avec l'exploitation d'un bâtiment dans le cadre d'un mandat. Le personnel doit donc être formé au nouveau système Dalux. Le système fournit une meilleure orientation aux employé(e)s sur place, qui peuvent travailler avec des modèles 3D. Une application sur le smartphone permet de localiser les dysfonctionnements avec précision. Le système offre une grande flexibilité et de nombreuses possibilités de personnalisation. En collaboration avec Zug Estates AG, HFM peut tirer pleinement parti du programme.

Nouveau site de Hälg Facility Management AG à Rotkreuz

Ce mandat, ses nombreux défis et la grande responsabilité qu'il implique, offrent à HFM l'occasion de prospecter la région. Depuis le 01.01.2023, la nouvelle succursale de Hälg Facility Management AG à Rotkreuz est directement établie sur l'aire Suurstoffi. Le nouveau personnel a été instruit, les bureaux aménagés et les véhicules ainsi que d'autres équipements acquis pour un traitement impeccable de l'ordre.

Hälg Group
Lukasstrasse 30
9001 St-Gall
T +41 71 243 38 38
haelg@haelg.ch
haelg.ch